

臺北市民族國小 111 學年度第二學期 家長接送區位置說明

親愛的家長, 您好：

民族國小位處於社區靜巷中，學校周圍巷弄皆設置停車格；遇學生上下學時，繁忙的交通狀況成為學校與社區間的衝突點。

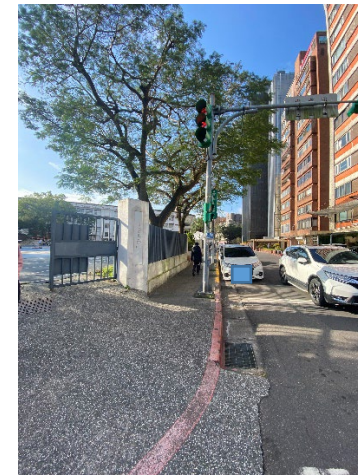
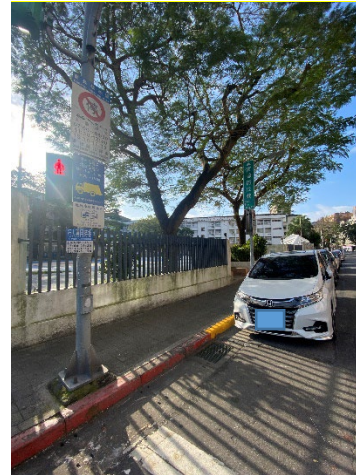
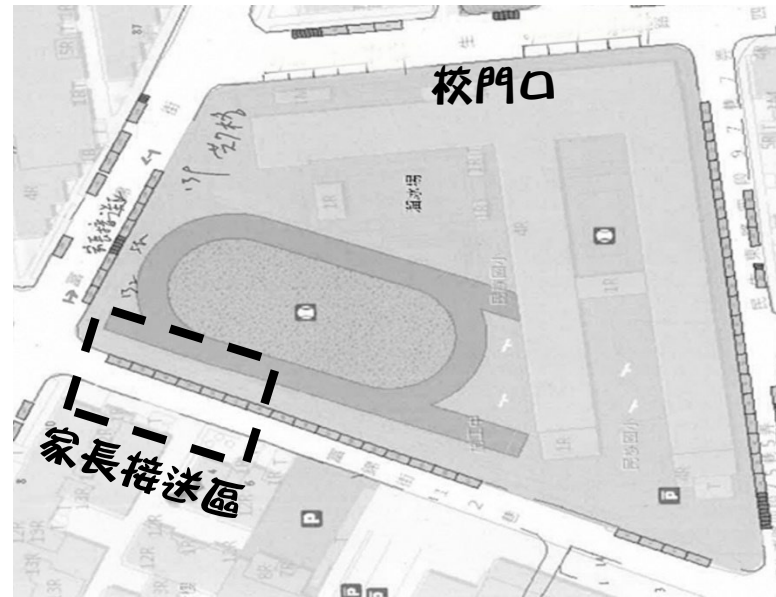
為改善學校通學巷時段停車問題並兼顧尖峰道路交通車行順暢需求，臺北市交通管制工程處於富錦街12巷上設置本校家長接送區，有接送需求之家長可多加利用；該接送區供學生上下車使用，非車輛臨時停放區，敬請家長留意配合。

重要提醒：

1. 通學巷時段(7:20~7:50)封鎖線外不臨時停車、路口不迴轉、車輛不占用人行道，避免影響導護志工值勤及學生上放學安全！
2. 家長接送區三個時段為
7:00~08:30. 11:30~12:30. 15:30~16:30

感謝您的配合。

民族國小 敬啟



家長接送區現場照片與位置示意圖

延後上學時間開放北側門

若學生選擇於延後上學時間(7:50~8:20)到校，可利用北側門進入校園，北側門僅開放學生進入；若家長有入校需求請至學校正門警衛室換證後進入。

一、以下為北側門入校動線說明，請家長與孩子們配合說明辦理：



圖 1. 早上 7:50~8:20 開放北側門提供學生進入學校



圖 2.3. 每天早上 7:50~8:40 為學校巧固球與田徑隊練習時段，為維護運動員與大家的安全，請上學的學生進入操場後左轉沿著第五跑道(如下圖)往小田園方向走



圖 4.5. 沿著第五跑道到藍色區域再往前經過攀爬架後，就可以進入教學區域



圖 6. 可以走輔導室旁 1 號梯到各自教室樓層，不用繞遠路

新學期 上學新動線
請大家一同配合，
讓上學成為開心的事

